

Medidas de prevención

Accidente Ofídico

Para evitar un accidente ofídico que nos lleve a un problema de envenenamiento, sobre todo si se encuentran en parajes en donde la hierba es alta se deben seguir una serie de medidas preventivas, como las siguientes:

1.- Inspeccionar rincones y lugares oscuros, depósitos, gallineros, chiqueros, cajones, sobre todo luego de lluvias e inundaciones. (2)

5.- No tocar nunca una serpiente, ni siquiera cuando parezca muerta. Algunas serpientes se quedan quietas para que no las ataquen (1).

2.- Usar botas y pantalones largos, gruesos y sueltos que protejan de las rodillas hacia abajo, en virtud de que el 14 y 74% de las mordeduras se localizan en las piernas (pantorrilla) y en el pie respectivamente, sobre todo si camina por parajes anegadizos donde abundan las hierbas y las malezas, montes, campos de cultivos y sendas poco transitadas (3).

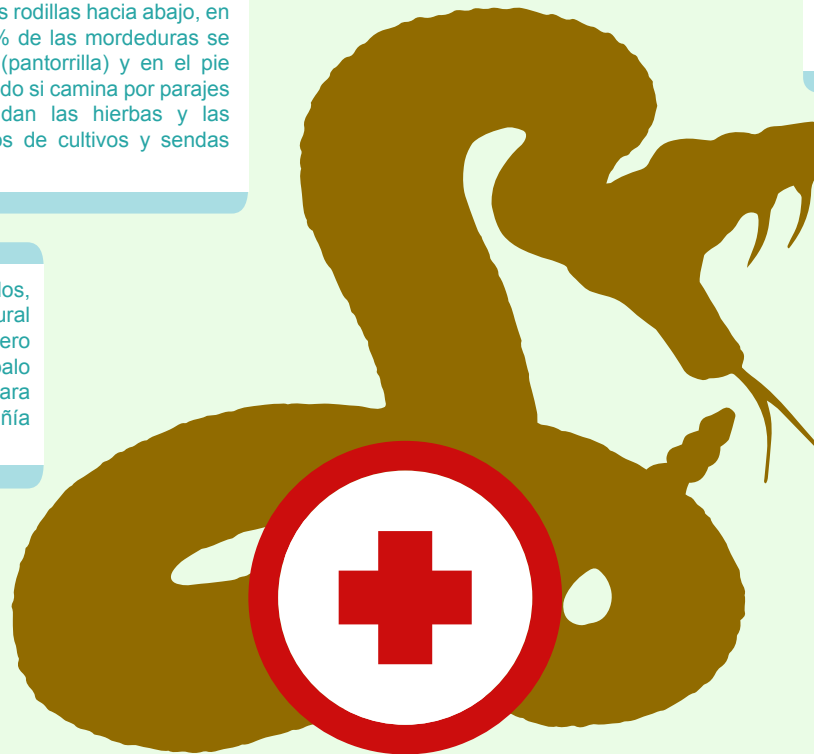
6.- No acercarse a las serpientes. Si no es posible alejarse a tiempo, abstenerse de realizar movimientos bruscos (1).

3.- No introducir las manos en cuevas, nidos, debajo de troncos o piedras; si la tarea rural requiere tal necesidad, utilizar guantes de cuero grueso protectores largos. Llevar un palo terminado en horqueta y un machete para escudriñar los objetos. Llevar perros de compañía (2).

7.- Tener conocimiento de las serpientes de la región. (3).

4. No caminar durante la noche entre pastizales ya que con frecuencia las serpientes tienen actividad nocturna (3).

8.- No molestar a las serpientes, por naturaleza las serpientes no son agresivas. Aléjese de ella inmediatamente y no intente capturarla. (3)



Bibliografía:

- 1 Guía de Prevención, Diagnóstico, Tratamiento y Vigilancia epidemiológica de los envenenamientos ofídicos. Emitida por el gobierno de Argentina. Año 2007.
- 2 Prevención de accidentes provocados por animales venenosos. Tecni-FISO. Fundación Iberoamericana de Seguridad y salud Ocupacional (FISO). Página web: www.fiso-web.org
- 3 Zúñiga Carrasco Iván Renato y Jannett Caro Lozano. Aspectos clínicos y epidemiológicos de la mordedura de serpientes en México. Evidencia Médica e Investigación en Salud. Oct-Dic 2013 Vol.6, núm. 4; pp. 125-136.